



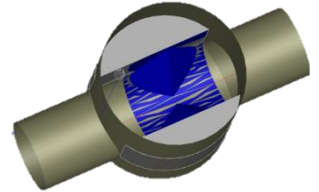
Conception d'un produit industriel



Problématique

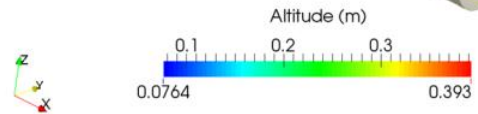
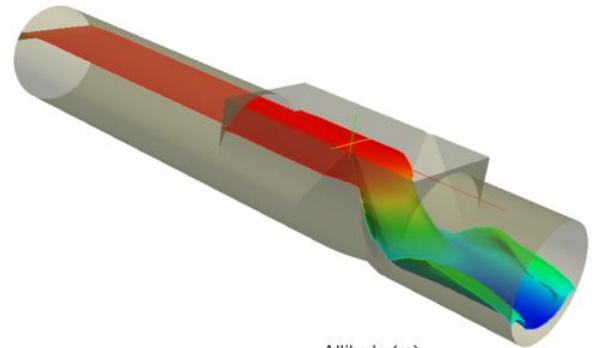
Concevoir un produit industriel qui réponde en tout point au cahier des charges du client.

Exemples : canal jaugeur Venturi, dispositif d'injection du chlore en réseau d'eau potable, décanteur lamellaire pour le traitement des eaux usées ou des eaux pluviales...



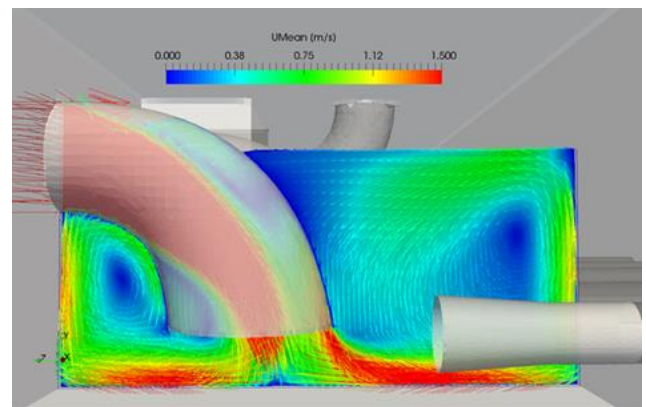
La solution 3D EAU

Optimiser la conception du produit par **modélisation hydraulique 3D**.



Avantages

- Un outil fiable et validé scientifiquement.
- Gain de temps très significatif par rapport à la construction de plusieurs prototypes et à leurs tests en laboratoire.
- Vraie démarche d'optimisation.



Ils nous font confiance pour la conception de leurs produits : AQUALABO, CIFEC, EXOCELL.

La modélisation 3D au service de l'eau et de l'environnement



1

INONDATION - POLLUTION

Besoin de faire évoluer vos ouvrages?

Vos ouvrages fonctionnent mal? Votre réseau doit faire face à de nouvelles problématiques? Nous trouvons des adaptations légères de génie civil, testées et validées préalablement par la modélisation 3D, pour résoudre les insuffisances ou répondre à de nouveaux objectifs.



2

COMPLEXITÉ - COÛT

Votre projet de bassin assure-t-il une protection totale?

Avant les travaux, nous testons toutes les formes, les volumes et configurations de votre projet de bassin par la modélisation 3D hydraulique. Ceci permet de réduire la vulnérabilité de l'aménagement urbain, de diminuer les coûts de travaux et d'entretien et d'éviter des reprises onéreuses.

3

SURVEILLANCE - PRÉVISION

Comment mettre de l'intelligence dans vos réseaux?



Sur la base de nos modèles, nous automatisons la mesure dans vos ouvrages à l'aide de capteurs sans contact avec l'eau. Le gestionnaire bénéficie d'une solution performante et peu coûteuse à l'achat et à l'exploitation permettant la **surveillance précise et en temps réel de vos ouvrages**, leur régulation et un système de prévision.

NOS EXPERTS SONT À VOTRE DISPOSITION POUR :

- **Elaborer l'autosurveillance** de vos déversoirs complexes
- **Etalonner vos canaux Venturi** hors norme ISO
- **Fiabiliser et optimiser** la conception de vos projets de bassin
- **Etablir un diagnostic** de vos ouvrages d'assainissement ou d'eau potable
- **Concevoir une instrumentation performante** et peu coûteuse en ouvrage ou réseau
- **Répondre à vos problèmes** d'hydraulique complexe

21 rue Jacobi-Netter, 67 200 Strasbourg
3 rue des camélias, 75014 Paris

contact@3deau.fr

06 98 28 08 45
www.3deau.fr



3D EAU