



# 3D EAU

La modélisation hydraulique 3D au service de l'eau et de l'environnement

## Conception : Optimisation d'une bache de pompage



### Problématique

**Garantir le bon fonctionnement d'un ouvrage projeté et optimiser les coûts** de mise en œuvre pour le Maître d'ouvrage en garantissant le respect des critères de la norme ANSI-HI 9.8-1998.



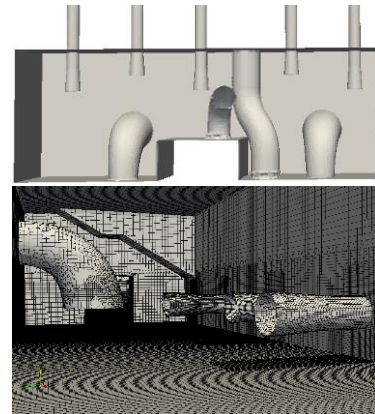
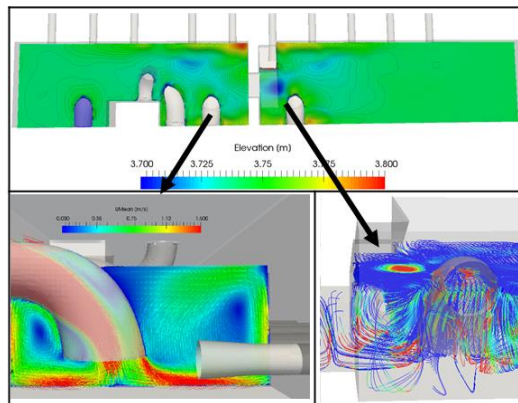
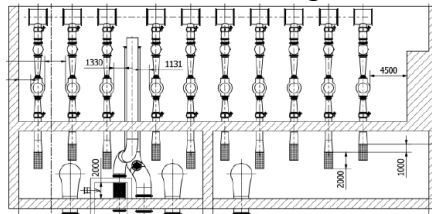
### La solution 3D EAU

**Visualisation de l'ouvrage en fonctionnement** dans son environnement hydraulique

**Diagnostic du fonctionnement** et proposition d'optimisations

**Simulation de scénarios d'optimisation** de l'ouvrage

*Plan de l'ouvrage*



*Modèle numérique*

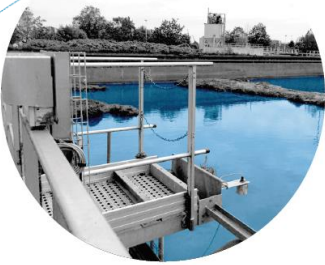
*Résultat de simulation*



### Avantages

- **Analyse préalable** à la modélisation hydraulique 3D pour mener une première optimisation de l'ouvrage
- Diagnostic du fonctionnement de l'ouvrage réalisé par des experts **en collaboration avec l'entreprise en charge de la réalisation**
- Simulation de **scénarios d'optimisation** des coûts de réalisation ou d'exploitation à l'aide d'ajustements simples du Génie Civil

## Nos Prestations



### Autosurveillance

Elaboration de dispositifs de mesure du débit déversé adaptés à la configuration hydraulique et à l'enjeu de chaque ouvrage.



### Diagnostic permanent

Définition de la position et du dispositif de mesure adaptés aux objectifs du diagnostic permanent.

### Etude de faisabilité et d'optimisation

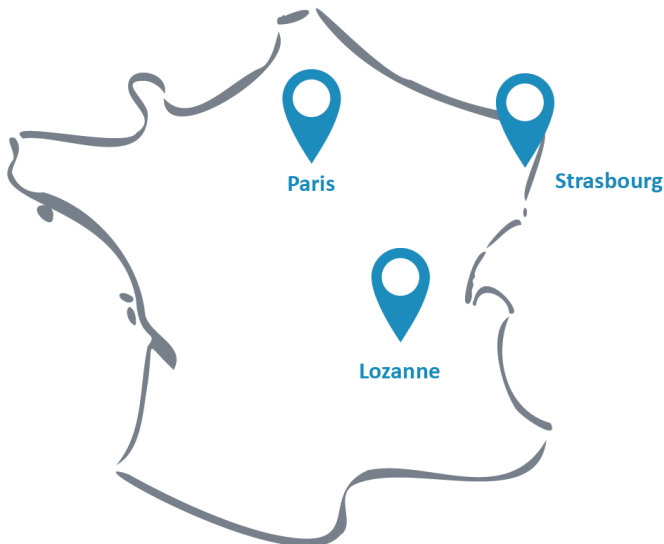
Validation ou optimisation de la conception d'ouvrages avant réalisation afin de garantir leur bon fonctionnement.



### Conception et réalisation d'équipements hydrauliques

Fabrication de solutions fiables et robustes de réduction des déversements et/ou des dépôts en associant l'expérience d'Hydrass et l'expertise hydraulique de 3D EAU.

**HYDRASS**  
3D EAU 



### Strasbourg

21 rue Jacobi-Netter, 67 200 Strasbourg

### Paris

3 rue des camélias, 75014 Paris

### Lyon

845 rue Louis Arnal, 69380 Lozanne